

sikkens



LE GUIDE DES SOLUTIONS FAÇADE



the right color



AkzoNobel

LES REVÊTEMENTS DE FINITION

HYDROFUGE



■ **ALPHA SI 30**
Hydrofuge à base de polysiloxane en phase solvant.
Teintes : Incolore.
Consommation : 0,15 à 1 l/m²
Densité : 0,8
Caractéristiques : Classe D1 (E1V2W2A0)

FILM MINCE



■ **ALPHALIET**
Peinture à base de résine plioliite®.
Teintes : Blanc et 350 teintes.
Rendement : 6 m²/litre
Densité : 1,40
Caractéristiques : Classe D2 (E3V2W1A0)
Taux de résine plioliite® élevé. Bonne résistance aux intempéries.



■ **ALPHALIET BL**
Peinture à base de résine Hydro Plioliite®.
Teintes : 350 teintes.
Rendement : 6 à 8 m²/litre
Densité : 1,55
Caractéristiques : Classe D2 (E3V2W1A0)
Durabilité excellente. Adhérence exceptionnelle. Imperméabilité à l'eau.



■ **ALPHALOXAN EXTRA**
Peinture siloxane en phase aqueuse (10 C).
Teintes : 350 teintes.
Rendement : 8 à 10 m²/litre
Densité : 1,55
Caractéristiques : Classe D2 (E3V1W3A0)
Effet perlant hydrophobe. Grande perméabilité à la vapeur d'eau. Extrême matité. Forte résistance à l'encrassement.



■ **ALPHA DIWAGOLAN**
Peinture acrylique en phase aqueuse.
Teintes : Blanc, noir et 350 teintes.
Rendement : 8 à 11 m²/litre
Densité : 1,52
Caractéristiques : Classe D2 (E3V2W1A0)
Mat acrylique haut de gamme. Haute durabilité.



■ **DIWALIET SPECIAL GRAND CHANTIER**
Peinture mate à la plioliite®.
Teintes : Blanc.
Rendement : 6 m²/litre
Densité : 1,45
Caractéristiques : Classe D2 (E3V2W1A0)
Facilité d'application.



Produit Minéral
■ **ALPHA CHALIX**
Peinture minérale pour l'extérieur à base de chaux éteinte.
Teintes : 350 teintes du nuancier façade Alpha 401.
Rendement : 5 à 6 m²/litre
Densité : 1,34
Caractéristiques : S'adapte aux supports minéraux et non minéraux (après application de l'enduit de rénovation). Grande variété de teintes.

SEMI-ÉPAIS



■ **ALPHA DIWATEX**
Peinture semi-épaisse à base de copolymères en dispersion aqueuse.
Teintes : Blanc et 350 teintes.
Rendement : 3 à 4 m²/litre
Densité : 1,43
Caractéristiques : Classe D3 (E4V2W2A1)
Idéal pour supports structurés. Très faible encrassement.



■ **ALPHALOXAN QUARTZ**
Peinture mate grains fins à base de résine acrylique et polysiloxane en phase aqueuse.
Teintes : Blanc et 350 teintes.
Rendement : 3 à 4 m²/litre
Densité : 1,58
Caractéristiques : Classe D3 (E4V2W2A1)
Matité exceptionnelle. Très grande perméabilité à la vapeur d'eau - Hydrophobe.



■ **ALPHALOXAN SOLO**
Peinture à base de résine acrylique et polysiloxane en phase aqueuse.
Teintes : Blanc et 350 teintes.
Rendement : 3 à 4 m²/litre
Densité : 1,51
Caractéristiques : Classe D3 (E4V2W2A1) ou i1 (E4V2W2A2)
Très grande perméabilité à la vapeur d'eau - Hydrophobe.



■ **ALPHA RENOV EXTERIOR**
Peinture de ravalement mate, semi-épaisse, à base de copolymères en phase aqueuse.
Teintes : Blanc et 350 teintes.
Rendement : 400 à 500 g/m²
Densité : 1,39
Caractéristiques : Classe D3 (E4V2W2A1) ou i1 (E4V2W2A2)
Adapté à la rénovation de la plupart des façades. Souple et garnissante. Perméable à la vapeur d'eau. Aspect très mat.

COUCHE INTERMÉDIAIRE



■ **ALPHATOP INTERMEDIAIRE**
Couche intermédiaire du système d'imperméabilité ALPHATOP TALOCHÉ PLUS.
Teintes : Blanc et 350 teintes.
Consommation : 300 à 800 g/m² selon les systèmes.
Densité : 1,29
Caractéristiques : Couche intermédiaire du système d'imperméabilité ALPHATOP TALOCHÉ PLUS.



■ **DIWATOP INTERMEDIAIRE**
Couche intermédiaire des systèmes d'imperméabilité ALPHATOP.
Teintes : Blanc et 350 teintes.
Consommation : 300 à 800 g/m² selon les systèmes
Densité : 1,33
Caractéristiques : Systèmes des classes i2, i3, i4.

IMPERMÉABILITÉ



■ **ALPHATOP MAT**
(ex. : Diwaton Mat)
Finition lisse mate des systèmes d'imperméabilité.
Teintes : Blanc et 350 teintes
Consommation : 300 à 400 g/m²
Densité : 1,41
Caractéristiques : Systèmes des classes i1, i2, i3, i4.



■ **ALPHATOP STRUCTURA**
(ex. : Diwaton Structura)
Finition structurée des systèmes d'imperméabilité. Aspect grésé.
Teintes : Blanc et 350 teintes.
Consommation : 1,8 kg/m²
Densité : 1,7
Caractéristiques : Systèmes des classes i1, i2, i3, i4.



■ **ALPHATOP TALOCHÉ**
(ex. : Diwaton Taloché)
Finition talochée des systèmes d'imperméabilité.
Teintes : Blanc et 350 teintes.
Consommation : 1,6 kg/m²
Densité : 1,7
Caractéristiques : Système des classes i1, i2, i3, i4.



■ **ALPHATOP TALOCHÉ PLUS**
Finition mate talochée à gros grains des systèmes d'imperméabilité.
Teintes : Blanc et 350 teintes.
Rendement : 1,5 kg/m²
Densité : 1,43
Caractéristiques : Système des classes i1, i2, i3, i4. Masque les défauts d'aspect du support. Grande facilité d'application.

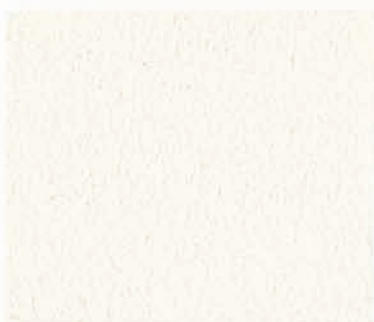
■ Phase aqueuse
■ Phase solvant

REVÊTEMENTS DE DÉCORATION : SYSTÈMES FILMS MINCES ET SEMI-ÉPAIS

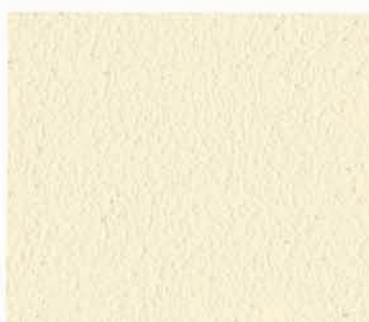
CLASSE DE PERFORMANCE	NATURE DU PRODUIT	PRODUIT ET FINITION	PHASE	DESTINATION	RENDEMENT	TEINTES
D1 E1V2W2A0	Hydrofuge	ALPHA SI 30 Hydrofuge à base de résine polysiloxane		Extérieur	0,15 à 1 L/m ² (1 à 7 m ² /L)	Incolore
D2 E3V2W1A0 OU E3V2W3A0	Film mince	ALPHALIET Peinture mate à base de résine pliolute® en solution		Extérieur	250 g/m ² (4 m ² /kg)	Blanc et 350 teintes
		ALPHALIET BL Peinture mate en phase aqueuse à base de résine Hydro pliolute®		Extérieur	0,150 L/m ² (230 g/m ²)	350 teintes
		ALPHALOXAN EXTRA Peinture siloxane (10 C) en phase aqueuse		Extérieur	0,125 L/m ² (190 g/m ²)	350 teintes
		ALPHA DIWAGOLAN Peinture mate à base de copolymères en dispersion aqueuse		Extérieur	0,10 L/m ² (160 g/m ²)	Blanc, noir et 350 teintes
		DIWALIET SPÉCIAL GD CHANTIER Peinture mate à la pliolute®		Extérieur	0,165 L/m ² (240 g/m ²)	Blanc
D3 E4V2W2A1	Revêtement semi-épais	ALPHA DIWATEX Peinture de ravalement semi-épaisse à base de résine acrylique		Extérieur	0,315 L/m ² (450 g/m ²)	Blanc et 350 teintes
		ALPHA RÉNOV EXTERIOR Peinture de ravalement semi-épaisse mate acrylique		Extérieur	0,285 L/m ² (400 g/m ²)	Blanc et 350 teintes
		ALPHALOXAN QUARTZ Peinture mate semi-épaisse à grains fins à base de résine acrylique et polysiloxane		Extérieur	0,285 L/m ² (450 g/m ²)	Blanc et 350 teintes
		ALPHALOXAN SOLO Peinture mate veloutée semi-épaisse à base de résine acrylique et polysiloxane		Extérieur	0,260 L/m ² (400 g/m ²)	Blanc et 350 teintes

LES ASPECTS

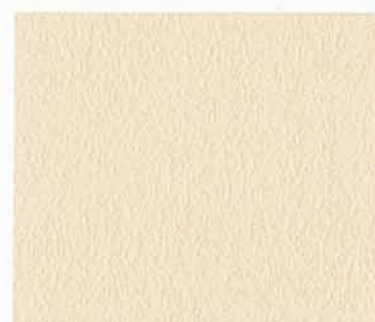
FILMS MINCES



Alpha Diwagolan
G2.03.89
Peinture en phase aqueuse



Alphaliyet
F5.09.86
Peinture à la pliolute / Hydro Pliolute*



Alphaliyet BL
F1.09.81
Peinture à la pliolute / Hydro Pliolute*

SYSTÈMES D'IMPERMÉABILITÉ

DÉFAUTS EN PARTIE COURANTE	CLASSE DE PERFORMANCE / ASPECT	IMPRESSION *	COUCHE INTERMÉDIAIRE	FINITION
Fissures < 0,2 mm	i1 E4/E5V2W2A2	LISSE	DIWAFIX OU ALPHA PRIMER SF	Alphatop Mat à 0,290 L/m ² (400 g/m ²)
		STRUCTURÉ		Alphaloxan Solo à 0,260 L/m ² (400 g/m ²)
		TALochÉ		Alpha Rénov Exterior à 0,330 L/m ² (500 g/m ²) Alphatop Structura à 1,05 L/m ² (1,8 Kg/m ²) Alphatop Taloché à 0,960 L/m ² (1,6 Kg/m ²) Alphatop Taloché Plus à 1,180 L/m ² (1,5Kg/m ²)
Fissures < 0,5 mm	i2 E4/E5V2W2A3	LISSE	DIWAFIX OU ALPHA PRIMER SF	Alphatop Mat à 0,215 L/m ² (300 g/m ²)
		STRUCTURÉ		Diwatop Intermédiaire à 0,225 L/m ² (300 g/m ²) Alphatop Structura à 1,050 L/m ² (1,8 Kg/m ²)
		TALochÉ		0,190 L/m ² (250 g/m ²) Alphatop Intermédiaire à 0,225 L/m ² (300 g/m ²) Alphatop Taloché à 0,960 L/m ² (1,6 Kg/m ²) Alphatop Taloché Plus à 1,180 L/m ² (1,5 Kg/m ²)
Fissures < 1 mm	i3 E5V2W2A4	LISSE	DIWAFIX OU ALPHA PRIMER SF	Alphatop Mat à 0,215 L/m ² (300 g/m ²)
		STRUCTURÉ		Diwatop Intermédiaire à 0,375 L/m ² (500 g/m ²) Alphatop Structura à 1,050 L/m ² (1,8 Kg/m ²)
		TALochÉ		0,190 L/m ² (250 g/m ²) Alphatop Intermédiaire à 0,375 L/m ² (500 g/m ²) Alphatop Taloché à 0,960 L/m ² (1,6 Kg/m ²) Alphatop Taloché Plus à 1,180 L/m ² (1,5 Kg/m ²)
Fissures < 2 mm	i4 E5V2W2A5	LISSE	DIWAFIX OU ALPHA PRIMER SF	Alphatop Mat à 0,215 L/m ² (300 g/m ²)
		STRUCTURÉ		Diwatop Intermédiaire à 0,600 L/m ² (800 g/m ²) + Armature 1000 Alphatop Structura à 1,050 L/m ² (1,8 Kg/m ²)
		TALochÉ		0,190 L/m ² (250 g/m ²) Alphatop Intermédiaire à 0,600 L/m ² (800 g/m ²) + Armature 1000 Alphatop Taloché à 0,960 L/m ² (1,6 Kg/m ²) Alphatop Taloché Plus à 1,180 L/m ² (1,5 Kg/m ²)

* Impression pour support à base de liant hydraulique et ancienne peinture bien adhérente. Pour les autres supports (plâtre, pâte de verre, grès cérame), se reporter aux fiches techniques des produits.

En présence d'anciens revêtements organiques

Sauf cas mentionnés, les anciens revêtements organiques doivent être décapés.

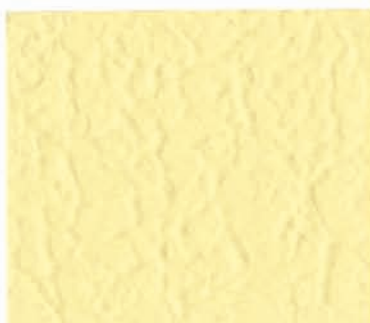
Nouveau revêtement prévu	Épaisseur de l'ancien revêtement existant	
	moins de 300µm	plus de 300µm
i1	Etude préalable	Etude préalable
i2	Etude préalable	Décapage
i3	Etude préalable	Décapage
i4	Etude préalable	Décapage

En l'absence d'étude préalable, il y a **obligation** de décapage des anciens revêtements organiques.

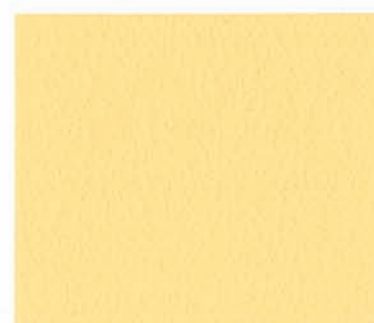
SEMI-ÉPAIS



Alpha Diwatex
F8.13.85
Revêtement en phase aqueuse D3



Alpha Rénov Exterior
F8.25.81
Revêtement acrylique D3-i1



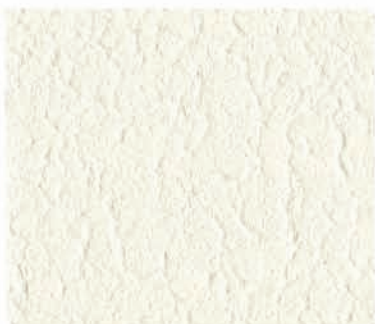
Alphaloxan Extra
F7.31.80
Peinture siloxane D2

COMMENT CHOISIR SON REVÊTEMENT DE FAÇADE SUR SUPPORT SAIN*

TYPE DE SUPPORT	SURFACE DU SUPPORT					
	Taloché ou lissé			Projeté ou structuré		
	Aspect minéral	Aspect traditionnel	Classe de perf.	Aspect minéral	Aspect traditionnel	Classe de perf.
Sur fond brut	Alphaloxan Extra	Alphaliet BL / Alpha Diwagolan	D2	Alphaloxan Solo	Alpha Diwatex / Alpha Rénov Exterior	D3
Sur ancien fond D2	Alphaloxan Extra	Alphaliet BL / Alpha Diwagolan	D2	Alphaloxan Solo	Alpha Diwatex / Alpha Rénov Exterior	D3
Sur ancien D3 lisse / RPE	Alphaloxan Solo	Alpha Diwatex / Alpha Rénov Exterior	D3	Alphaloxan Solo	Alpha Diwatex / Alpha Rénov Exterior	D3
Sur ancien revêtement d'imperméabilité	Alphaloxan Solo**	Alpha Rénov Exterior / Alphanatop Mat / Structura / Taloché / Taloché Plus**	i1	Alphaloxan Solo**	Alpha Rénov Exterior / Alphanatop Mat**	i1

** En respectant les prescriptions du DTU 42-1 (étude préalable)

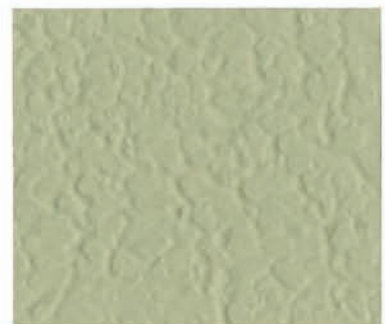
POLYSILOXANES



Alphaloxan Quartz
G1.05.87
Revêtement acrylique et polysiloxane D3



Alphaloxan Solo
F6.24.77
Revêtement acrylique et polysiloxane D3 - i1



Alphanatop Mat
F6.14.65
Finition i1, i2, i3, i4

* Support sain : sans désordre de discontinuité (ni fissure, ni faïençage)

COMMENT CHOISIR SON REVÊTEMENT DE FAÇADE SUR SUPPORT DÉGRADÉ

		SURFACE DU SUPPORT					
		Taloché ou lissé			Projeté ou structuré		
ÉTAT DU SUPPORT		SOLUTIONS					
		Aspect minéral		Aspect traditionnel		Classe de perf.	
Sur support faïencé		Alphaloxan Solo/Quartz	Alpha Rénov Exterior/ Alpha Diwatex	D3	Alphaloxan Solo	Alpha Rénov Exterior/ Alpha Diwatex	D3
Sur support microfissuré (< 0,2mm)		Alphaloxan Solo	Alpha Rénov Exterior/ Alphatop Mat/ Structura/ Taloché/ Taloché Plus	i1	Alphaloxan Solo	Alpha Rénov Exterior/ Alphatop Mat/ Structura/ Taloché/ Taloché Plus	i1
Sur support fissuré (entre 0,2 et 2mm)			Alphatop Mat/ Structura/ Taloché/ Taloché Plus	i2 i3 i4		Alphatop Mat/ Structura/ Taloché/ Taloché Plus	i2 i3 i4

FINITIONS D'IMPERMÉABILITÉ



Alphatop Taloché
FN.02.88
Finition i1, i2, i2, i4



Alphatop Taloché Plus
F6.05.70
Finition i1, i2, i2, i4



Alphatop Structura
F4.10.52
Finition i1, i2, i2, i4

Malgré tous les soins apportés à la réalisation de ce nuancier, la fidélité des teintes ne peut être totalement garantie.

LES PRODUITS COMPLÉMENTAIRES

NETTOYANT



■ NETTOYANT FAÇADE

Détergent concentré sans solvant pour le nettoyage des façades.

Teintes : Incolore

Rendement : 15 à 30 m²/litre

Caractéristiques :

Particulièrement efficace sur les anciens RPE et les revêtements d'imperméabilité.

ADDITIFS



■ DOSE FONGICIDE BT 84

Additif fongicide et algicide pour la protection accrue des peintures.

S'incorpore dans : ALPHA DIWAGOLAN, ALPHALOXAN, ALPHALIET ou DIWALIET SPECIAL GRAND CHANTIER

Caractéristiques : Ajouter 1 à 2 doses par bidon de 15L. Bien mélanger ensuite.



■ SOLUTION ANTIMOUSSE

Solution prête à l'emploi, préventive et curative contre les algues, mousses, moisissures, lichens, champignons.

Rendement : 4 à 5 m²/litre

DÉCAPANT



■ DÉCAPANT FAÇADE GEL BLEU +

Décapant gel de couleur bleu pour revêtements de façade, complètement éliminable à l'eau.

Rendement : de 300 à 600 g/m²

Densité : 1,21

Caractéristiques : Rapidité d'efficacité – Coloré en bleu et s'émulsionnant facilement à l'eau pour faciliter l'opération de rinçage.

RÉPARATION DES BÉTONS



■ MORTIER DE RÉPARATION 139

Mortier de réparation des bétons à base de ciment et de résine en dispersion à faible densité

Teintes : Gris



■ MORTIER DE RAGRÉAGE 534

Mortier de ragréage et surfacage monocomposant à base de ciment

Teintes : Gris



■ PRIMAIRE 533

Primaire d'accrochage pour béton à base de ciment et passivant pour le traitement des fers à béton

Teintes : Gris

ENDUIT



■ ENDUIT DE RÉNOVATION

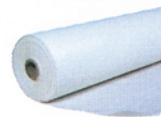
Enduit à grains fins à base de chaux aérienne servant de support pour l'application d'un enduit de parement minéral

Teinte : Blanc

Consommation : 1,3kg/m²/mm d'épaisseur

Caractéristiques : Usage intérieur et extérieur.

ARMATURE



■ ARMATURE 1000

Toile polyester non tissée pour système d'imperméabilité i4.

Dimensions : 1x50m / 0,22x25m

Caractéristiques : Armature des systèmes d'imperméabilité i4 Diwatop/Alphatop Taloché Plus.

IMPRESSION - PRIMAIRE



■ DIWAFIX

Impression opacifiante.

Teintes : Blanc et 1100 teintes

Rendement : 4 à 6 m²/litre

Densité : 1,36

Caractéristiques : Pénétration - Opacifiant - Fongicide.



■ ALPHA PRIMER SF

Primaire opacifiant en phase aqueuse.

Teintes : Blanc et teintes pastel

Rendement : 6 à 7 m²/litre

Densité : 1,44

Caractéristiques : Opacifiant -

Pour fond peint préparé et non-peint cohérent.

Pour système : D2 (sauf pliollite) D3. Imperméabilité i1 à i4.

EXPERTISE TECHNIQUE, ÉTUDE COULEUR, FORMATION... ENSEMBLE AVEC SIKKENS...

■ Le service technique

Une question concernant la Façade ? Au téléphone comme sur le terrain, le Service Technique SIKKENS est toujours à vos côtés. De la prescription à l'expertise sur chantier, à chaque étape de vos projets, le Service Technique SIKKENS vous offre tous les avantages d'un centre permanent de conseil et d'assistance.

■ Le service étude couleur

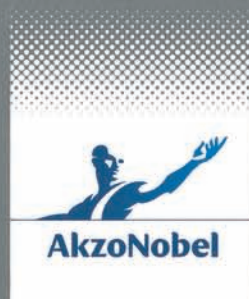
Spécialistes de l'univers architectural, les coloristes conseil du Service Étude Couleur sont à vos côtés pour vous orienter dans vos prescriptions chromatiques et sécuriser vos préconisations. Un véritable soutien pour mieux vous aider à vendre la couleur.

■ Un programme de formation personnalisé

SIKKENS a développé deux modules de formation dédiés aux spécificités de la Façade :

- **Module 1 / Généralités** : cette formation vise à familiariser les professionnels avec les produits de la gamme Façade de SIKKENS et les diverses réglementations : DTU, normes, assurances, etc.
- **Module 2 / Perfectionnement** : destiné à un public ayant déjà une expérience dans le domaine de la Façade, ce module est axé sur la bonne connaissance des pathologies, des désordres... et des solutions pour les résoudre.

Ce document est la propriété de ANCI bv. Il est réservé exclusivement à la désignation et à la commande des produits fabriqués et / ou fournis par ANCI bv ou ses filiales et à la condition d'être restitué à ANCI bv à sa première demande.



Akzo Nobel Coatings SA
BP 70113
60761 Montataire Cedex

www.sikkens.com.fr

Pour toutes informations complémentaires, veuillez vous reporter à la fiche technique du produit ou contacter nos services techniques.